

# **PRIEDAI**

**Priedas Nr. 1****Gerbiamieji tėveliai,**

Kviečiame dalyvauti apklausoje jūsų vaiko dorovingumo lygiui nustatyti ir iširti.

Prašome susipažinti su žemiau pateiktais klausimais ir pažymėti ar jūsų vaikai elgiasi taip „dažnai“ - 3, „retkarčiais“ - 2, „beveik niekada“ - 1.

Klausimo pavadinimas	dažnai	retkarčiais	beveik niekada
1. Ar vaikas moka išklaudyti, nuraminti, paguosti?			
2. Ar stengiasi pradžiuginti, neskriaudžia kitų?			
3. Ar padeda, pasidalina, paaiškina?			
4. Ar moka pasirūpinti kitais, apgina?			
5. Tiki kito žmogaus gerumu, pasakoja apie save?			
6. Tiki savo jėgomis?			
7. Ar sako tiesą, neišsisukinėja?			
8. Ar stengiasi priešintis apgaulėms?			
9. Ar gerbia kitų darbus, pasiekimus?			
10. Ar parodo kitų nuopelnus, džiaugiasi pasiekimais?			
11. Ar nesigiria prieš kitus savo pasiekimais?			
12. Ar nepataikauja dėl savo naudos?			
13. Ar vykdo savo įpareigojimus namuose, mokykloje?			
14. Ar vykdo savo įsipareigojimus draugams, tėvams, mokytojams?			
15. Ar prisipažįsta klydęs, atsako už savo veiksmus, žodžius?			
16. Ar laikosi duoto žodžio, nepaveda?			
17. Kaip dažnai jūsų vaikas džiaugiasi			
18. Kaip dažnai jūsų vakas būna pyktas			
19. Kaip dažnai jūsų vaikas jaučiasi kaltas			
20. Kaip dažnai jūsų vaikas būna nusiminęs			
21. Koks jūsų vaiko elgesys jums kelia daugiausia rūpesčių			
22. Kokių sprendimo būdų jus imates			
23. Ar skaitote literatūrą apie vaikų ugdymą			



Dorinių vertybių empiriniai požymiai	Nežemina ir nekritikuoja kitų darbų, pasiekimų			Parodo kitų nuopelnus ir džiaugiasi pasiekimais			Nesigiria			Nepataikauja			Vykdo savo įpareigojimus namuose, mokykloje			Vykdo savo įsipareigojimus draugams, tėvams, mokytojams			Prisipažįsta klydęs, atsako už savo žodžius, veiksnius			Laikosi duoto žodžio, nepaveda, neišduoda		
	3	2	1	3	2	1	3	2	1	3	2	1	3	2	1	3	2	1	3	2	1	3	2	1
1																								
2																								
3																								
4																								
5																								
6																								
7																								
8																								
9																								
10																								
11																								
12																								
13																								
14																								
15																								
16																								
17																								
18																								

3 - dažnai taip daro 2 - retkarčiais 1 - beveik niekada

## Priedas Nr. 3

1. Planuojant dorinio ugdymo pamokų temas dažniau atsižvelgiama:

a) planuojama savo nuožiūra b) kilus būtinumui spręsti klasės problemas c) laikosi nuoseklaus planavimo

2. Kaip mokytojai reaguoja kilus elgesio problemoms:

a) spendžia patys b) kviečiasi tėvus c) laukia kol išsispres savaime d) kaip kitaip elgiasi

3. Organizuojant dorinį ugdymą laikosi

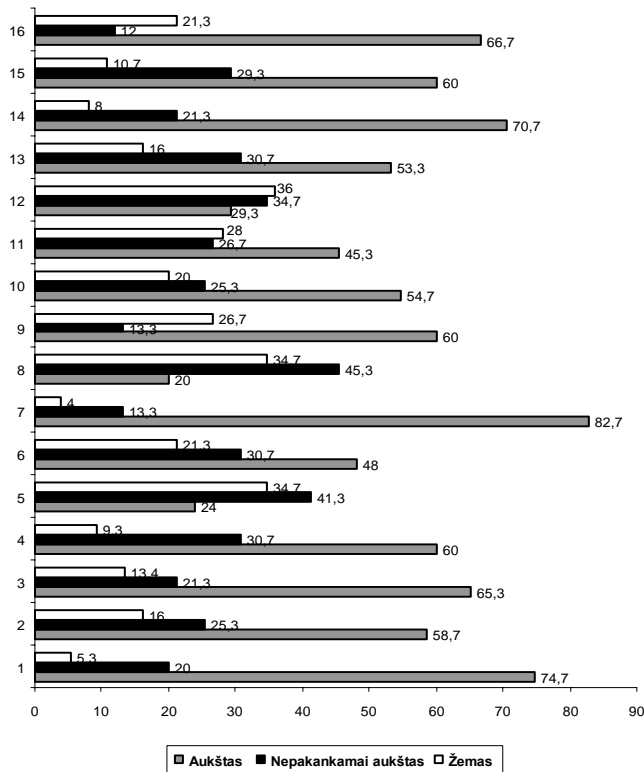
a) tradicinių ugdymo būdų c) taiko netradicinius ugdymo metodus d) taiko įvairius ugdymo būdus

2. Prašome pažymėti kokius jausmus mokiniai patyria ir kaip dažnai

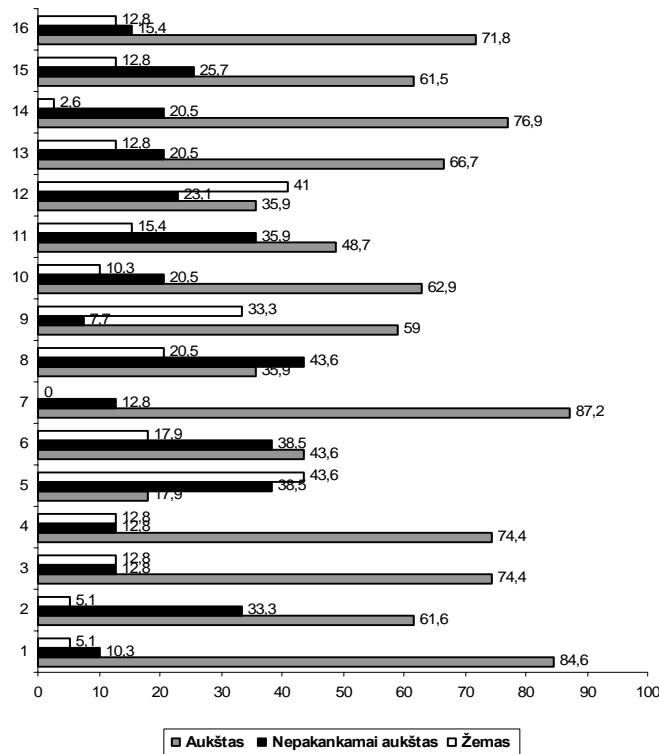
Dorinių vertybių išgyvenimų pavadinimai	Džiaugsmas			Pyktis			Nusiminimas			Kaltė		
	3	2	1	3	2	1	3	2	1	3	2	1
Mokinių vardai												
1												
2												
3												
4												
5												
6												
7												
8												
9												
10												
11												
12												
13												
14												
15												
16												
17												
18												

3 „dažnai” 2 „retkarčiais” 1 „beveik niekada”

Tiriamųjų nuomonė apie draugams priskiriamas dorines vertybes, %



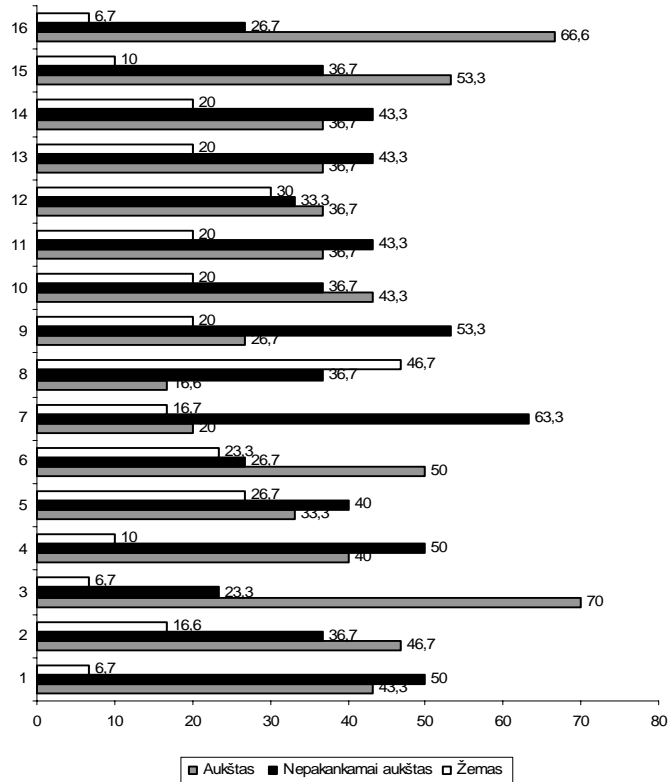
Tiriamųjų su elgesio sutrikimais nuomonė apie draugams priskiriamas dorines vertybes, %



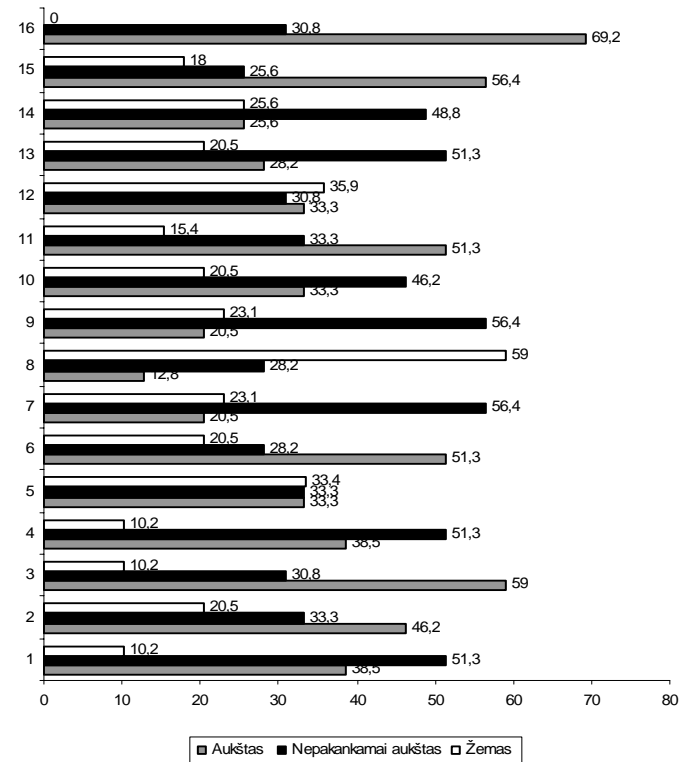
1. Išklauso, nuramina, paguodžia; 2. Džiugina, neskriaudžia; 3. Padeda, pasidalina, paaiškina; 4. Rūpinasi, apgina; 5. Tiki gerumu, pasipasakoja; 6. Tiki savo galiomis; 7. Sako tiesą, neišsisukinėja; 8. Priešinasi apgaulėm; 9. Gerbia kitų darbus, pasiekimus; 10. Parodo kitų nuopelnus, džiaugiasi pasiekimais; 11. Nesigiria pasiekimais; 12. Nepataikauja kitiems; 13. Vykdo savo įpareigojimus; 14. Vykdo įsipareigojimus tėvams, draugams, mokytojams; 15. Pripažįsta klaidę; 16. Laikosi duoto žodžio.

**Tiriamųjų nuomonė apie draugams priskiriamas vertybes**

**Dorinių vertybių įkūnijimas tiriamųjų elgesyje,%  
(mokinių požiūriu)**



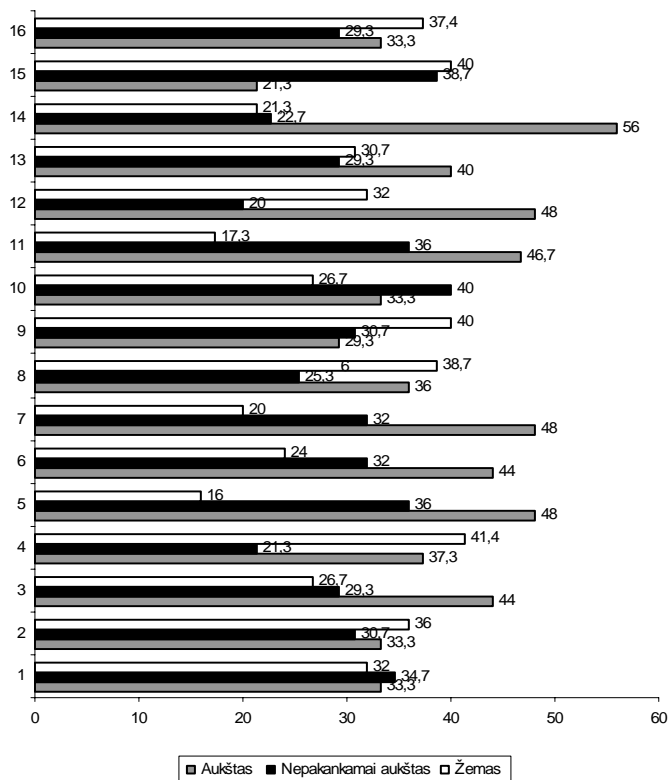
**Dorinių vertybių įkūnijimas tiriamųjų su elgesio sutrikimais elgesyje,%**



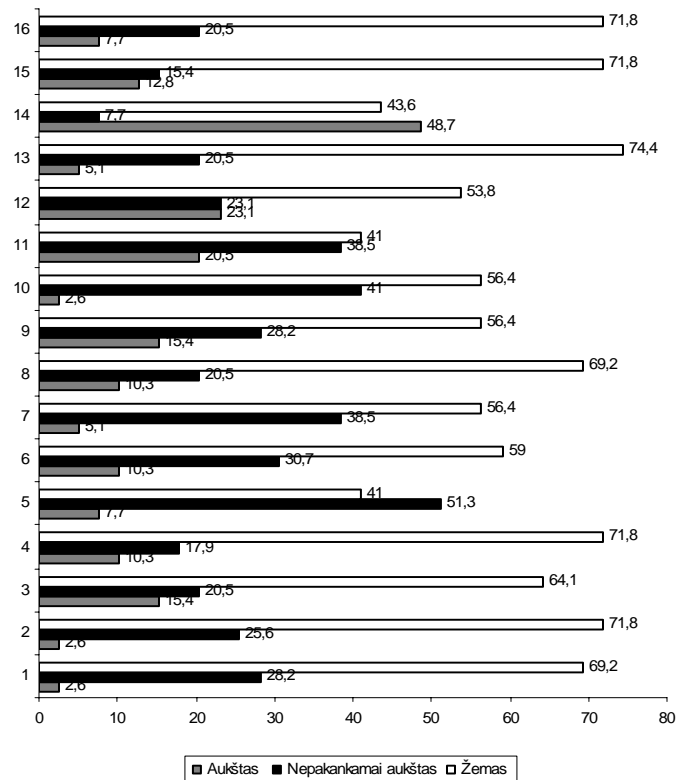
1. Išklauso, nuramina, paguodžia; 2. Džiugina, neskriaudžia; 3. Padeda, pasidalina, paaiškina; 4. Rūpinasi, apgina; 5. Tiki gerumu, pasipasakoja; 6. Tiki savo galiomis; 7. Sako tiesą, neišsisukinėja; 8. Priešinasi apgaulėm; 9. Gerbia kitų darbus, pasiekimus; 10. Parodo kitų nuopelnus, džiaugiasi pasiekimais; 11. Nesigiria pasiekimais; 12. Nepataikauja kitiems; 13. Vykdo savo įpareigojimus; 14. Vykdo įsipareigojimus tėvams, draugams, mokytojams; 15. Pripažįsta klaidę; 16. Laikosi duoto žodžio.

**Dorinių vertybių įkūnijimas tiriamųjų elgesyje.**

Mokytojų požiūris į dorinių vertybių įkūnijimą  
tiriamųjų elgesyje, %



Mokytojų požiūris į dorinių vertybių įkūnijimą  
tiriamųjų su elg.sutr.elgesyje, %



1. Išklauso, nuramina, paguodžia; 2. Džiugina, neskriaudžia; 3. Padeda, pasidalina, paaiškina; 4. Rūpinasi, apgina; 5. Tiki gerumu, pasipasakoja; 6. Tiki savo galiomis; 7. Sako tiesą, neišsisukinėja; 8. Priešinasi apgaulėm; 9. Gerbia kitų darbus, pasiekimus; 10. Parodo kitų nuopelnus, džiaugiasi pasiekimais; 11. Nesigiria pasiekimais; 12. Nepataikauja kitiems; 13. Vykdo savo įpareigojimus; 14. Vykdo išpareigojimus tėvams, draugams, mokytojams; 15. Pripažįsta klaidę; 16. Laikosi duoto žodžio.

**Mokytojų požiūris į dorinių vertybių įkūnijimą tiriamųjų elgesyje.**



Mokinių ir mokytojų požiūris į atsakingumo įkūnijimą elgesyje

Priedas Nr. 7

Correlations

	ELGESYS.Ar vykdo (-ai) savo ipareigojimus namuose, mokykloje?	ELGESYS.Ar vykdo (-ai) savo isipareigojimus draugams, tevams, mokytojams?	ELGESYS.Ar prisipazista (-i) klydes, atsako, (-ai) uz savo zodzius, veiksmus?	ELGESYS.Laikosi (laikaisi) duoto zodzio, nepaveda(-i) ?	MOKYTOJU.Ar vykdo (-ai) savo ipareigojimus namuose, mokykloje?	MOKYTOJU.Ar vykdo (-ai) savo isipareigojimus draugams, tevams, mokytojams?	MOKYTOJU.Ar prisipazista (-i) klydes, atsako, (-ai) uz savo zodzius, veiksmus?	MOKYTOJU.Laikosi (laikaisi) duoto zodzio, nepaveda(-i) ?		
Spearman's rho	ELGESYS.Ar vykdo (-ai) savo ipareigojimus namuose, mokykloje?	Correlation Coefficient Sig. (2-tailed) N	1,000 ,036 150	-,172* ,018 150	,194* ,018 150	,002 ,978 150	-,009 ,914 150	-,079 ,337 150	,037 ,652 150	-,044 ,591 150
	ELGESYS.Ar vykdo (-ai) savo isipareigojimus draugams, tevams, mokytojams?	Correlation Coefficient Sig. (2-tailed) N	-,172* ,036 150	1,000 ,018 150	,194* ,018 150	,029 ,727 150	,028 ,734 150	,131 ,111 150	,046 ,577 150	,019 ,820 150
	ELGESYS.Ar prisipazista (-i) klydes, atsako, (-ai) uz savo zodzius, veiksmus?	Correlation Coefficient Sig. (2-tailed) N	,194* ,018 150	,194* ,018 150	1,000 ,000 150	,363** ,000 150	-,014 ,869 150	-,021 ,798 150	,070 ,396 150	,020 ,809 150
	ELGESYS.Laikosi (laikaisi) duoto zodzio, nepaveda(-i) ?	Correlation Coefficient Sig. (2-tailed) N	,002 ,978 150	,029 ,727 150	,363** ,000 150	1,000 ,000 150	,037 ,656 150	-,050 ,547 150	,130 ,113 150	,081 ,326 150
	MOKYTOJU.Ar vykdo (-ai) savo ipareigojimus namuose, mokykloje?	Correlation Coefficient Sig. (2-tailed) N	-,009 ,914 150	,028 ,734 150	-,014 ,869 150	,037 ,656 150	1,000 ,000 150	,328** ,000 150	,645** ,000 150	,663** ,000 150
	MOKYTOJU.Ar vykdo (-ai) savo isipareigojimus draugams, tevams, mokytojams?	Correlation Coefficient Sig. (2-tailed) N	-,079 ,337 150	,131 ,111 150	-,021 ,798 150	-,050 ,547 150	,328** ,000 150	1,000 ,000 150	,298** ,000 150	,439** ,000 150
	MOKYTOJU.Ar prisipazista (-i) klydes, atsako, (-ai) uz savo zodzius, veiksmus?	Correlation Coefficient Sig. (2-tailed) N	,037 ,652 150	,046 ,577 150	,070 ,396 150	,130 ,113 150	,645** ,000 150	,298** ,000 150	1,000 ,000 150	,637** ,000 150
	MOKYTOJU.Laikosi (laikaisi) duoto zodzio, nepaveda(-i) ?	Correlation Coefficient Sig. (2-tailed) N	-,044 ,591 150	,019 ,820 150	,020 ,809 150	,081 ,326 150	,663** ,000 150	,439** ,000 150	,637** ,000 150	1,000 ,000 150

\*. Correlation is significant at the .05 level (2-tailed).

\*\* Correlation is significant at the .01 level (2-tailed).

Correlations

	ELGESYS.Tiki kito zmogaus gerumu, pasakoja (-i) apie save?	ELGESYS.Ar tiki savo jegomis?	ELGESYS.Ar sako(-ai) tiesa, neissisukineji (-a)?	ELGESYS.Ar stengiesi (stengiasi) priesintis apgaulems ?	MOKYTOJU. Tiki kito zmogaus gerumu, pasakoja (-i) apie save?	MOKYTOJU.Ar tiki savo jegomis?	MOKYTOJU.Ar sako(-ai) tiesa, neissisukineji (-a)?	MOKYTOJU.Ar stengiesi (stengiasi) priesintis apgaulems ?		
Spearman's rho	ELGESYS.Tiki kito zmogaus gerumu, pasakoja (-i) apie save	Correlation Coefficient Sig. (2-tailed) N	1,000 ,085 150	,085 ,304 150	,071 ,387 150	,180* ,028 150	,059 ,471 150	-,005 ,949 150	,030 ,712 150	-,028 ,729 150
	ELGESYS.Ar tiki savo jegomis?	Correlation Coefficient Sig. (2-tailed) N	,085 ,304 150	1,000 ,104 150	-,153 ,205 150	1,000 ,062 150	,009 ,909 150	,019 ,821 150	,045 ,586 150	-,004 ,962 150
	ELGESYS.Ar sako(-ai) tiesa, neissisukineji (-a)?	Correlation Coefficient Sig. (2-tailed) N	,071 ,387 150	,104 ,205 150	1,000 ,061 150	-,061 ,460 150	,001 ,988 150	,075 ,362 150	,063 ,443 150	,103 ,210 150
	ELGESYS.Ar stengiesi (stengiasi) priesintis apgaulems ?	Correlation Coefficient Sig. (2-tailed) N	,180* ,028 150	-,153 ,062 150	-,061 ,460 150	1,000 ,061 150	,056 ,495 150	,060 ,465 150	,057 ,492 150	,116 ,159 150
	MOKYTOJU.Tiki kito zmogaus gerumu, pasakoja (-i) apie save	Correlation Coefficient Sig. (2-tailed) N	,059 ,471 150	,009 ,909 150	,001 ,988 150	,056 ,495 150	1,000 ,000 150	,478** ,000 150	,700** ,000 150	,449* ,000 150
	MOKYTOJU.Ar tiki savo jegomis?	Correlation Coefficient Sig. (2-tailed) N	-,005 ,949 150	,019 ,821 150	,075 ,362 150	,060 ,465 150	,478** ,000 150	1,000 ,000 150	,589** ,000 150	,684** ,000 150
	MOKYTOJU.Ar sako(-ai) tiesa, neissisukineji (-a)?	Correlation Coefficient Sig. (2-tailed) N	,030 ,712 150	,045 ,586 150	,063 ,443 150	,057 ,492 150	,700** ,000 150	,589** ,000 150	1,000 ,000 150	,490* ,000 150
	MOKYTOJU.Ar stengiesi (stengiasi) priesintis apgaulems ?	Correlation Coefficient Sig. (2-tailed) N	-,028 ,729 150	-,004 ,962 150	,103 ,210 150	,116 ,159 150	,449** ,000 150	,684** ,000 150	,490** ,000 150	1,000 ,000 150

\*.Correlation is significant at the .05 level (2-tailed).

\*\* .Correlation is significant at the .01 level (2-tailed).

Mokinių ir mokytojų požiūris į jautrumo įkūnijimą elgesyje

Priedas Nr. 9

Correlations

			ELGESYS.Ar moka (-i) isklausti, nuraminti, paguosti?	ELGESYS.Ar stengiasi (stengiesi) pradziuginti, neskriaudzia (neskriaudi) kitu ?	ELGESYS.Ar padeda (-i), pasidalina (-i), paaiskina (-i)?	ELGESYS.Ar moka (-i) pasirupinti, apginti?	MOKYTOJU.Ar moka (-i) isklausti, nuraminti, paguosti?	MOKYTOJU.Ar stengiasi (stengiesi) pradziuginti, neskriaudzia (neskriaudi) kitu ?	MOKYTOJU.Ar padeda (-i), pasidalina (-i), paaiskina (-i)?	MOKYTOJU.Ar moka (-i) pasirupinti, apginti?
Spearman's rho	ELGESYS.Ar moka (-i) isklausti, nuraminti, paguosti?	Correlation Coefficient	1,000	,629**	,068	-,025	-,006	,097	,031	,027
		Sig. (2-tailed)	,	,000	,410	,757	,942	,239	,706	,745
		N	150	150	150	150	150	150	150	150
	ELGESYS.Ar stengiasi (stengiesi) pradziuginti, neskriaudzia (neskriaudi) kitu ?	Correlation Coefficient	,629**	1,000	-,128	-,110	,036	,083	,043	,022
		Sig. (2-tailed)	,000	,	,120	,180	,658	,315	,600	,785
		N	150	150	150	150	150	150	150	150
	ELGESYS.Ar padeda (-i) pasidalina (-i), paaiskina (-i)?	Correlation Coefficient	,068	-,128	1,000	-,026	-,121	-,075	-,048	-,092
		Sig. (2-tailed)	,410	,120	,	,749	,141	,364	,557	,265
	N	150	150	150	150	150	150	150	150	
ELGESYS.Ar moka (-i) pasirupinti, apginti?	Correlation Coefficient	-,025	-,110	-,026	1,000	,014	,028	-,012	-,012	
	Sig. (2-tailed)	,757	,180	,749	,	,867	,733	,880	,884	
	N	150	150	150	150	150	150	150	150	
MOKYTOJU.Ar moka (-i) isklausti, nuraminti, paguosti?	Correlation Coefficient	-,006	,036	-,121	,014	1,000	,636**	,684**	,613**	
	Sig. (2-tailed)	,942	,658	,141	,867	,	,000	,000	,000	
	N	150	150	150	150	150	150	150	150	
MOKYTOJU.Ar stengiasi (stengiesi) pradziuginti, neskriaudzia (neskriaudi) kitu ?	Correlation Coefficient	,097	,083	-,075	,028	,636**	1,000	,743**	,761**	
	Sig. (2-tailed)	,239	,315	,364	,733	,000	,	,000	,000	
	N	150	150	150	150	150	150	150	150	
MOKYTOJU.Ar padeda (-i), pasidalina (-i), paaiskina (-i)?	Correlation Coefficient	,031	,043	-,048	-,012	,684**	,743**	1,000	,688**	
	Sig. (2-tailed)	,706	,600	,557	,880	,000	,000	,	,000	
	N	150	150	150	150	150	150	150	150	
MOKYTOJU.Ar moka (-i) pasirupinti, apginti?	Correlation Coefficient	,027	,022	-,092	-,012	,613**	,761**	,688**	1,000	
	Sig. (2-tailed)	,745	,785	,265	,884	,000	,000	,000	,	
	N	150	150	150	150	150	150	150	150	

\*\* Correlation is significant at the .01 level (2-tailed).

Correlations

	ELGESYS.Gerbi (-ia) kitu darbus, pasiekimus?	ELGESYS.Parodo (-ai) kitu nuopelnus, dziaugiasi (dziaugiesi) pasiekimais?	ELGESYS.Ar nesigiri (nesigiria) savo pasiekimais pries kitus ?	ELGESYS.Ar nepataikauja (-i) del savo naudos ?	MOKYTOJU.Gerbi (-ia) kitu darbus, pasiekimus?	MOKYTOJU.Parodo (-ai) kitu nuopelnus, dziaugiasi (dziaugiesi) pasiekimais?	MOKYTOJU.Ar nesigiri (nesigiria) savo pasiekimais pries kitus ?	MOKYTOJU.Ar nepataikauja (-i) del savo naudos ?
Spearman's rho	1,000	,259**	,103	,103	,053	,024	,002	-,029
ELGESYS.Gerbi (-ia) kitu darbus, pasiekimus?		,001	,212	,212	,522	,766	,979	,723
Sig. (2-tailed)								
N	150	150	150	150	150	150	150	150
ELGESYS.Parodo (-ai) kitu nuopelnus, dziaugiasi (dziaugiesi) pasiekimais?	,259**	1,000	,099	,130	-,069	-,087	-,014	-,100
Sig. (2-tailed)			,227	,111	,402	,289	,862	,225
N	150	150	150	150	150	150	150	150
ELGESYS.Ar nesigiri (nesigiria) savo pasiekimais pries kitus ?	,103	,099	1,000	,072	-,052	,002	-,077	-,068
Sig. (2-tailed)	,212	,227		,382	,531	,985	,351	,409
N	150	150	150	150	150	150	150	150
ELGESYS.Ar nepataikauja (-i) del savo naudos ?	,103	,130	,072	1,000	-,021	,012	,075	-,056
Sig. (2-tailed)	,212	,111	,382		,798	,887	,363	,494
N	150	150	150	150	150	150	150	150
MOKYTOJU.Gerbi (-ia) kitu darbus, pasiekimus?	,053	-,069	-,052	-,021	1,000	,729**	,621**	,718**
Sig. (2-tailed)	,522	,402	,531	,798		,000	,000	,000
N	150	150	150	150	150	150	150	150
MOKYTOJU.Parodo (-ai) kitu nuopelnus, dziaugiasi (dziaugiesi) pasiekimais?	,024	-,087	,002	,012	,729**	1,000	,592**	,639**
Sig. (2-tailed)	,766	,289	,985	,887	,000		,000	,000
N	150	150	150	150	150	150	150	150
MOKYTOJU.Ar nesigiri (nesigiria) savo pasiekimais pries kitus ?	,002	-,014	-,077	,075	,621**	,592**	1,000	,492**
Sig. (2-tailed)	,979	,862	,351	,363	,000	,000		,000
N	150	150	150	150	150	150	150	150
MOKYTOJU.Ar nepataikauja (-i) del savo naudos ?	-,029	-,100	-,068	-,056	,718**	,639**	,492**	1,000
Sig. (2-tailed)	,723	,225	,409	,494	,000	,000	,000	
N	150	150	150	150	150	150	150	150

\*\* Correlation is significant at the .01 level (2-tailed).

Mokinių ir tėvų požiūris į atsakingumo įkūnijimą elgesyje

Priedas Nr. 11

Correlations

	ELGESYS.Ar vykdo (-ai) savo ipareigojimus namuose, mokykloje?	ELGESYS.Ar vykdo (-ai) savo isipareigojimus draugams, tevams, mokytojams?	ELGESYS.Ar prisipazista (-i) klydes, atsako, (-ai) uz savo zodzius, veiksmus?	ELGESYS.Laikosi (laikaisi) duoto zodzio, nepaveda(-i) ?	TEVU.Ar vykdo (-ai) savo ipareigojimus namuose, mokykloje?	TEVU.Ar vykdo (-ai) savo isipareigojimus draugams, tevams, mokytojams?	TEVU.Ar prisipazista (-i) klydes, atsako, (-ai) uz savo zodzius, veiksmus?	TEVU.Laikosi (laikaisi) duoto zodzio, nepaveda(-i) ?
Spearman's rho	1,000	-,172*	,194*	,002	,016	-,050	,089	,081
ELGESYS.Ar vykdo (-ai) savo ipareigojimus namuose, mokykloje?		,036	,018	,978	,850	,541	,280	,327
	N	150	150	150	150	150	150	150
ELGESYS.Ar vykdo (-ai) savo isipareigojimus draugams, tevams, mokytojams?	-,172*	1,000	,194*	,029	-,239**	-,203*	-,040	-,060
		,036	,018	,727	,003	,013	,631	,467
	N	150	150	150	150	150	150	150
ELGESYS.Ar prisipazista (-i) klydes, atsako, (-ai) uz savo zodzius, veiksmus?	,194*	,194*	1,000	,363**	-,110	-,078	,028	-,048
		,018	,018	,000	,180	,345	,730	,559
	N	150	150	150	150	150	150	150
ELGESYS.Laikosi (laikaisi) duoto zodzio, nepaveda(-i) ?	,002	,029	,363**	1,000	,068	,092	-,058	,056
		,978	,727	,000	,405	,263	,482	,496
	N	150	150	150	150	150	150	150
TEVU.Ar vykdo (-ai) savo ipareigojimus namuose, mokykloje?	,016	-,239**	-,110	,068	1,000	,415**	,204*	,150
		,850	,003	,180	,405	,000	,012	,067
	N	150	150	150	150	150	150	150
TEVU.Ar vykdo (-ai) savo isipareigojimus draugams, tevams, mokytojams?	-,050	-,203*	-,078	,092	,415**	1,000	,122	,362**
		,541	,013	,345	,263	,000	,138	,000
	N	150	150	150	150	150	150	150
TEVU.Ar prisipazista (-i) klydes, atsako, (-ai) uz savo zodzius, veiksmus?	,089	-,040	,028	-,058	,204*	,122	1,000	,496**
		,280	,631	,730	,482	,012	,138	,000
	N	150	150	150	150	150	150	150
TEVU.Laikosi (laikaisi) duoto zodzio, nepaveda(-i) ?	,081	-,060	-,048	,056	,150	,362**	,496**	1,000
		,327	,467	,559	,496	,067	,000	,000
	N	150	150	150	150	150	150	150

\*. Correlation is significant at the .05 level (2-tailed).

\*\* Correlation is significant at the .01 level (2-tailed).

Mokinių ir tėvų požiūris į atvirumo įkūnijimą elgesyje

Priedas Nr. 12

Correlations

			ELGESYS.Tiki kito zmogaus gerumu, pasakoja (-i) apie save?	ELGESYS.Ar tiki savo jegomis?	ELGESYS.Ar sako(-ai) tiesa, neissisukineji (-a)?	ELGESYS.Ar stengiesi (stengiasi) priesintis apgaulems ?	TEVU.Tiki kito zmogaus gerumu, pasakoja (-i) apie save?	TEVU.Ar tiki savo jegomis?	TEVU.Ar sako(-ai) tiesa, neissisukineji (-a)?	TEVU.Ar stengiesi (stengiasi) priesintis apgaulems ?
Spearman's rho	ELGESYS.Tiki kito zmogaus gerumu, pasakoja (-i) apie save?	Correlation Coefficient	1,000	,085	,071	,180*	-,017	-,038	,076	,097
		Sig. (2-tailed)	,	,304	,387	,028	,832	,648	,355	,237
		N	150	150	150	150	150	150	150	150
	ELGESYS.Ar tiki savo jegomis?	Correlation Coefficient	,085	1,000	,104	-,153	,062	-,138	,083	-,052
		Sig. (2-tailed)	,304	,	,205	,062	,449	,093	,311	,524
		N	150	150	150	150	150	150	150	150
	ELGESYS.Ar sako(-ai) tiesa, neissisukineji (-a)?	Correlation Coefficient	,071	,104	1,000	-,061	,136	-,122	-,081	-,042
		Sig. (2-tailed)	,387	,205	,	,460	,096	,136	,322	,611
		N	150	150	150	150	150	150	150	150
	ELGESYS.Ar stengiesi (stengiasi) priesintis apgaulems ?	Correlation Coefficient	,180*	-,153	-,061	1,000	-,060	,022	-,089	,030
	Sig. (2-tailed)	,028	,062	,460	,	,467	,792	,280	,715	
	N	150	150	150	150	150	150	150	150	
TEVU.Tiki kito zmogaus gerumu, pasakoja (-i) apie save?	Correlation Coefficient	-,017	,062	,136	-,060	1,000	-,282**	-,046	,160	
	Sig. (2-tailed)	,832	,449	,096	,467	,	,000	,574	,051	
	N	150	150	150	150	150	150	150	150	
TEVU.Ar tiki savo jegomis?	Correlation Coefficient	-,038	-,138	-,122	,022	-,282**	1,000	,107	,147	
	Sig. (2-tailed)	,648	,093	,136	,792	,000	,	,193	,073	
	N	150	150	150	150	150	150	150	150	
TEVU.Ar sako(-ai) tiesa, neissisukineji (-a)?	Correlation Coefficient	,076	,083	-,081	-,089	-,046	,107	1,000	,132	
	Sig. (2-tailed)	,355	,311	,322	,280	,574	,193	,	,108	
	N	150	150	150	150	150	150	150	150	
TEVU.Ar stengiesi (stengiasi) priesintis apgaulems ?	Correlation Coefficient	,097	-,052	-,042	,030	,160	,147	,132	1,000	
	Sig. (2-tailed)	,237	,524	,611	,715	,051	,073	,108	,	
	N	150	150	150	150	150	150	150	150	

\*. Correlation is significant at the .05 level (2-tailed).

\*\*. Correlation is significant at the .01 level (2-tailed).

Mokinių ir tėvų požiūris į jautrumo įkūnijimą elgesyje

Priedas Nr. 13

Correlations

			ELGESYS.Ar moka (-) isklausti, nuraminti, paguosti?	ELGESYS.Ar stengiasi (stengiesi) pradziuginti, neskriaudzia (neskriaudi) kitu ?	ELGESYS.Ar padeda (-), pasidalina (-), paaiskina (-)?	ELGESYS.Ar moka (-) pasirupinti, apginti?	TEVU.Ar moka (-) isklausti, nuraminti, paguosti?	TEVU.Ar stengiasi (stengiesi) pradziuginti, neskriaudzia (neskriaudi) kitu ?	TEVU.Ar padeda (-), pasidalina (-), paaiskina (-)?	TEVU.Ar moka (-) pasirupinti, apginti?
Spearman's rho	ELGESYS.Ar moka (-) isklausti, nuraminti, paguosti?	Correlation Coefficient	1,000	,629**	,068	-,025	,060	,032	,102	,017
		Sig. (2-tailed)	,	,000	,410	,757	,465	,695	,214	,835
		N	150	150	150	150	150	150	150	150
	ELGESYS.Ar stengiasi (stengiesi) pradziuginti, neskriaudzia (neskriaudi) kitu ?	Correlation Coefficient	,629**	1,000	-,128	-,110	,050	,091	,167*	,046
		Sig. (2-tailed)	,000	,	,120	,180	,542	,266	,041	,573
		N	150	150	150	150	150	150	150	150
	ELGESYS.Ar padeda (-), pasidalina (-), paaiskina (-)?	Correlation Coefficient	,068	-,128	1,000	-,026	-,110	-,141	-,003	-,057
		Sig. (2-tailed)	,410	,120	,	,749	,182	,086	,975	,487
		N	150	150	150	150	150	150	150	150
	ELGESYS.Ar moka (-) pasirupinti, apginti?	Correlation Coefficient	-,025	-,110	-,026	1,000	-,050	,071	-,009	-,032
	Sig. (2-tailed)	,757	,180	,749	,	,540	,386	,917	,695	
	N	150	150	150	150	150	150	150	150	
TEVU.Ar moka (-) isklausti, nuraminti, paguosti?	Correlation Coefficient	,060	,050	-,110	-,050	1,000	,278**	,267**	,487**	
	Sig. (2-tailed)	,465	,542	,182	,540	,	,001	,001	,000	
	N	150	150	150	150	150	150	150	150	
TEVU.Ar stengiasi (stengiesi) pradziuginti, neskriaudzia (neskriaudi) kitu ?	Correlation Coefficient	,032	,091	-,141	,071	,278**	1,000	,217**	,422**	
	Sig. (2-tailed)	,695	,266	,086	,386	,001	,	,008	,000	
	N	150	150	150	150	150	150	150	150	
TEVU.Ar padeda (-), pasidalina (-), paaiskina (-)?	Correlation Coefficient	,102	,167*	-,003	-,009	,267**	,217**	1,000	-,074	
	Sig. (2-tailed)	,214	,041	,975	,917	,001	,008	,	,366	
	N	150	150	150	150	150	150	150	150	
TEVU.Ar moka (-) pasirupinti, apginti?	Correlation Coefficient	,017	,046	-,057	-,032	,487**	,422**	-,074	1,000	
	Sig. (2-tailed)	,835	,573	,487	,695	,000	,000	,366	,	
	N	150	150	150	150	150	150	150	150	

\*\* Correlation is significant at the .01 level (2-tailed).

\* Correlation is significant at the .05 level (2-tailed).

Mokinių ir tėvų požiūris į orumo įkūnijimą elgesyje

Priedas Nr. 14

Correlations

			ELGESYS.Parodo (-ai) kitu nuopelnus, dziaugiasi (dziaugiesi) pasiekimais?	ELGESYS.Ar nesigiri (nesigiria) savo pasiekimais pries kitus ?	ELGESYS.Ar nepataikauja (-i) del savo naudos ?	TEVU.Gerbi (-ia) kitu darbus, pasiekimus?	TEVU.Parodo (-ai) kitu nuopelnus, dziaugiasi (dziaugiesi) pasiekimais?	TEVU.Ar nesigiri (nesigiria) savo pasiekimais pries kitus ?	TEVU.Ar nepataikauja (-i) del savo naudos ?
Spearman's rho	ELGESYS.Gerbi (-ia) kitu darbus, pasiekimus?	Correlation Coefficient	1,000	,259**	,103	,103	,132	,044	-,054
		Sig. (2-tailed)	,	,001	,212	,212	,108	,595	,513
		N	150	150	150	150	150	150	150
	ELGESYS.Parodo (-ai) kitu nuopelnus, dziaugiasi (dziaugiesi) pasiekimais?	Correlation Coefficient	,259**	1,000	,099	,130	,098	-,094	,022
		Sig. (2-tailed)	,001	,	,227	,111	,234	,251	,792
		N	150	150	150	150	150	150	150
	ELGESYS.Ar nesigiri (nesigiria) savo pasiekimais pries kitus ?	Correlation Coefficient	,103	,099	1,000	,072	,113	-,223**	,042
		Sig. (2-tailed)	,212	,227	,	,382	,170	,006	,606
		N	150	150	150	150	150	150	150
	ELGESYS.Ar nepataikauja (-i) del savo naudos ?	Correlation Coefficient	,103	,130	,072	1,000	,064	-,116	-,029
		Sig. (2-tailed)	,212	,111	,382	,	,440	,156	,726
		N	150	150	150	150	150	150	150
	TEVU.Gerbi (-ia) kitu darbus, pasiekimus?	Correlation Coefficient	,132	,098	,113	,064	1,000	,040	,346**
		Sig. (2-tailed)	,108	,234	,170	,440	,	,625	,225
		N	150	150	150	150	150	150	150
	TEVU.Parodo (-ai) kitu nuopelnus, dziaugiasi (dziaugiesi) pasiekimais?	Correlation Coefficient	,044	-,094	-,223**	-,116	,040	1,000	-,003
		Sig. (2-tailed)	,595	,251	,006	,156	,625	,	,968
		N	150	150	150	150	150	150	150
	TEVU.Ar nesigiri (nesigiria) savo pasiekimais pries kitus ?	Correlation Coefficient	,112	,151	,047	,068	,346**	-,003	1,000
		Sig. (2-tailed)	,173	,065	,567	,406	,000	,968	,
		N	150	150	150	150	150	150	150
	TEVU.Ar nepataikauja (-i) del savo naudos ?	Correlation Coefficient	-,054	,022	,042	-,029	,100	,197*	-,166*
		Sig. (2-tailed)	,513	,792	,606	,726	,225	,016	,042
		N	150	150	150	150	150	150	150

\*\* - Correlation is significant at the .01 level (2-tailed).

\* - Correlation is significant at the .05 level (2-tailed).



## Džiaugsmas \* respondentas

Crosstab

		respondentas			Total	
		mokiniai	mokytojai	tevai		
džiaugsmas	1	Count	4	6	4	14
		% within respondentas	2,7%	4,0%	2,7%	3,1%
	2	Count	20	44	36	100
		% within respondentas	13,3%	29,3%	24,0%	22,2%
	3	Count	126	100	110	336
		% within respondentas	84,0%	66,7%	73,3%	74,7%
Total	Count	150	150	150	450	
	% within respondentas	100,0%	100,0%	100,0%	100,0%	

Chi-Square Tests

	Value	df	Asymp. Sig. (2-sided)
Pearson Chi-Square	12,603 <sup>a</sup>	4	,013
Likelihood Ratio	13,141	4	,011
Linear-by-Linear Association	3,204	1	,073
N of Valid Cases	450		

a. 3 cells (33,3%) have expected count less than 5. The minimum expected count is 4,67.

## Pyktis \* respondentas

Crosstab

			respondentas			Total
			mokiniai	mokytojai	tevai	
pyktis	1	Count	58	80	62	200
		% within respondentas	38,7%	53,3%	41,3%	44,4%
	2	Count	66	40	56	162
		% within respondentas	44,0%	26,7%	37,3%	36,0%
	3	Count	26	30	32	88
		% within respondentas	17,3%	20,0%	21,3%	19,6%
Total		Count	150	150	150	450
		% within respondentas	100,0%	100,0%	100,0%	100,0%

Chi-Square Tests

	Value	df	Asymp. Sig. (2-sided)
Pearson Chi-Square	11,127 <sup>a</sup>	4	,025
Likelihood Ratio	11,216	4	,024
Linear-by-Linear Association	,023	1	,879
N of Valid Cases	450		

a. 0 cells (,0%) have expected count less than 5. The minimum expected count is 29,33.

## Nusivylimas \* respondentas

Crosstab

			respondentas			Total
			mokiniai	mokytojai	tevai	
nusivylimas	1	Count	64	74	40	178
		% within respondentas	42,7%	49,3%	26,7%	39,6%
	2	Count	66	60	80	206
		% within respondentas	44,0%	40,0%	53,3%	45,8%
	3	Count	20	16	30	66
		% within respondentas	13,3%	10,7%	20,0%	14,7%
Total		Count	150	150	150	450
		% within respondentas	100,0%	100,0%	100,0%	100,0%

Chi-Square Tests

	Value	df	Asymp. Sig. (2-sided)
Pearson Chi-Square	18,087 <sup>a</sup>	4	,001
Likelihood Ratio	18,470	4	,001
Linear-by-Linear Association	8,005	1	,005
N of Valid Cases	450		

a. 0 cells (,0%) have expected count less than 5. The minimum expected count is 22,00.

## Kaltė \* respondentas

Crosstab

			respondentas			Total
			mokiniai	mokytojai	tevai	
kalte	1	Count	72	86	60	218
		% within respondentas	48,0%	57,3%	40,0%	48,4%
	2	Count	52	44	50	146
		% within respondentas	34,7%	29,3%	33,3%	32,4%
	3	Count	26	20	40	86
		% within respondentas	17,3%	13,3%	26,7%	19,1%
Total	Count	150	150	150	450	
	% within respondentas	100,0%	100,0%	100,0%	100,0%	

Chi-Square Tests

	Value	df	Asymp. Sig. (2-sided)
Pearson Chi-Square	12,722 <sup>a</sup>	4	,013
Likelihood Ratio	12,560	4	,014
Linear-by-Linear Association	3,814	1	,051
N of Valid Cases	450		

a. 0 cells (,0%) have expected count less than 5. The minimum expected count is 28,67.